



Hans Seibold

Forstmaschinen
Landmaschinen



K.T.S hat einen neuen Wagen entwickelt,
für leichte Fahrbedingungen im Forst.

K.T.S Rückewagen SR 5,5 t mit S 5,4 m-Kran



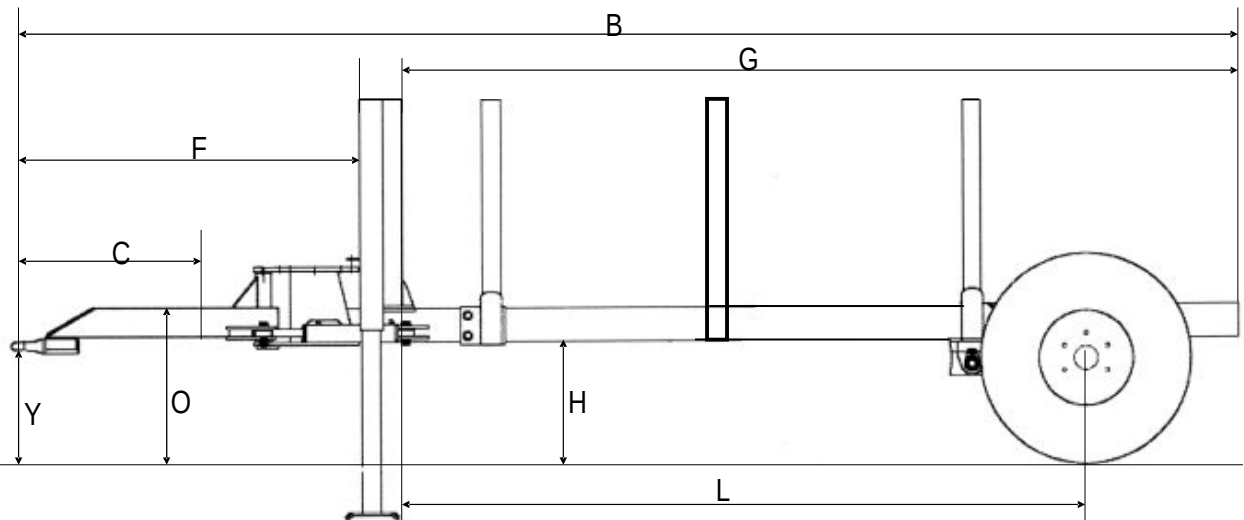
Die Pritsche auf dem SR-Wagen ist Standard. Ein starker Kran mit Reichweite von 5,4 m. Bodenfreiheit und breite 400er Rädern. Ein niedrig positioniertes Schwenkwerk, mit vier Schwenkkolben, hält die Sicht auf die Arbeit frei. Teleskopstützbeine mit, an der Innenseite geschützten, Hydraulikzylindern.





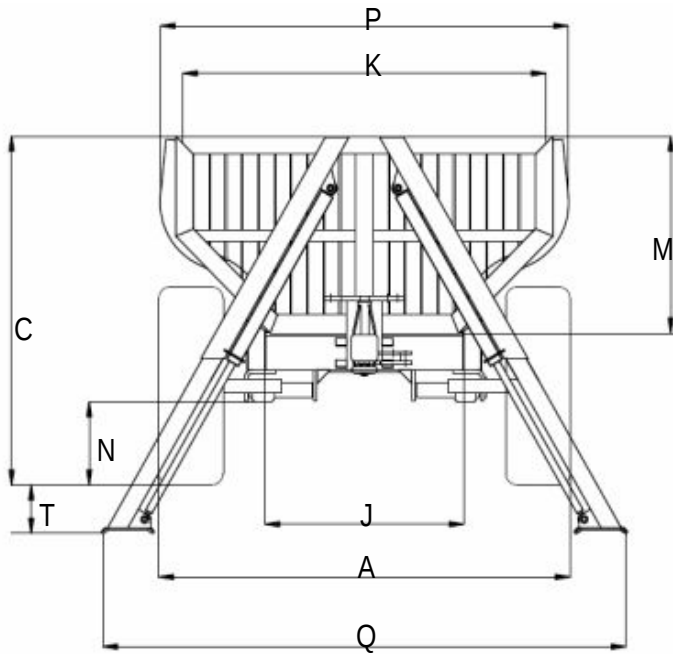
Ein kleinerer, etwas einfacherer Wagen,
ohne dass an der Qualität Abstriche gemacht werden müssen.

Abmessungen K.T.S Rückewagen SR 5,5 t



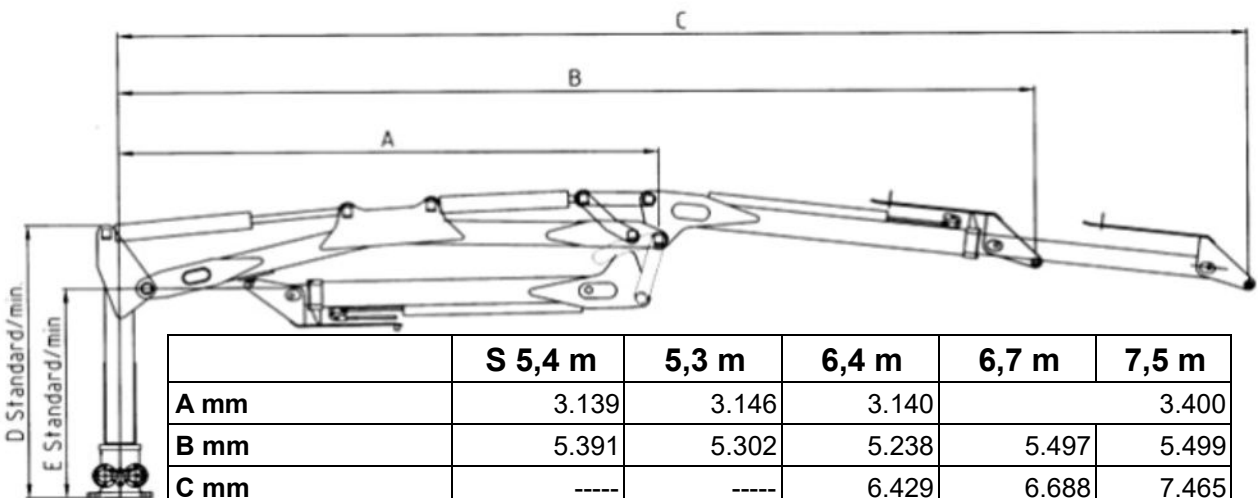
	S 5,5 t
B mm	4.750
C mm Verbolzte Deichsel 120 x 120 x 6	1 100
F mm	1.670
G mm	3.000

	S 5,5 t
H mm	450
L mm	2.020
O mm	580
Y mm	450



	SR 5,5 t	S 7,0 t
A mm	1.940	1.867
C mm	1.600	1.541
J mm	890 Pritschenbreite	760
K mm	1.740	1.648
M mm	1.000	850
N mm	370	368
P mm	1.780	1.853
Q mm	1.950	2.385
T mm	210	215

K.T.S Hydraulikkräne S 5,4; 5,3; 6,4; 6,7 und 7,5 m



	S 5,4 m	5,3 m	6,4 m	6,7 m	7,5 m
A mm	3.139	3.146	3.140	3.400	
B mm	5.391	5.302	5.238	5.497	5.499
C mm	-----	-----	6.429	6.688	7.465
D Standard mm	1.515	1.324	1.524	1.436	
D Minimum mm	815	920		980	
E Standard mm	1.162	944	1.144	1.025	
E Minimum mm	462	540		650	
Breite der Drehzylinder, Einbaumaße	1.246	1.472			

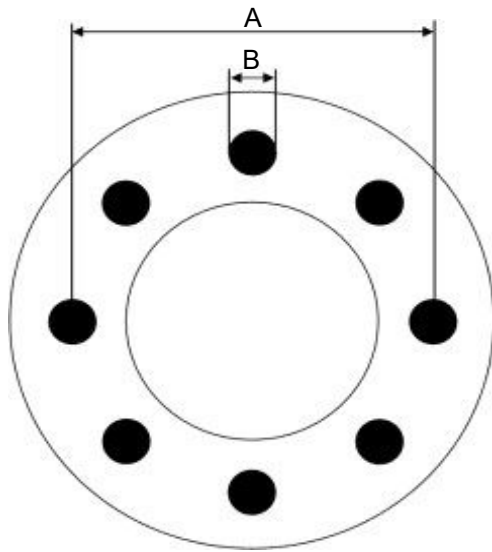
Wenn 6,4 bis 7,5 m-Kräne mit einem 8,5 t Rückewagen verkauft werden, ist das Maß D=1.318 mm

www.Hans-Seibold.de

KTS.Hans-Seibold.de



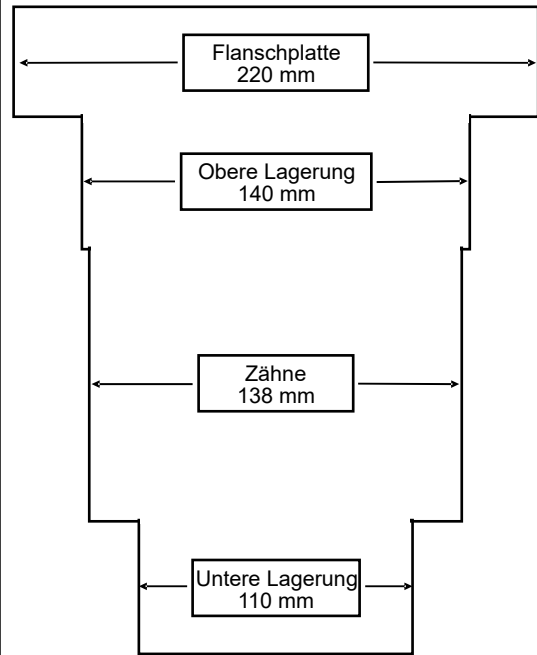
**Ritzelabmessungen und Lochkreis für Schwenkwerk 2,5 t/m
Kranmodell S 5,4 m**



Lochkreis für Kranfuß

A mm	300 CC
B	M20-Schrauben Qualität 8.8

**Abmessungen der Zentrurnachse
Im Schwenkwerk**



Dreipunktadapter

