

### ***K.T.S Rückewagen 10,6 t, - 13 t mit Doppelrohrrahmen***



Der K.T.S Rückewagen mit Doppelrahmen ist serienmäßig mit einem 6,4 m-Kran ausgerüstet. Es ist aber selbstverständlich möglich, auch 5,3 m-, 6,7 m- und 7,5 m-Kran zu montieren. Vier Auflagen mit acht Rungen und Motorsägekasten sind Standard. Ein großer Vorteil des Doppelrahmens besteht darin, dass kürzeres Stückholz quer geladen werden kann. Dabei ist es auch möglich den Wagen mit anderen Rungen auszurüsten.

Auch der Eigenbau von langen Pritschenauflegern für z. B. Rundballen ist mit einem K.T.S Doppelrahmenwagen einfach zu bewerkstelligen. Mit Hakeneisen um beide Rahmenrohre wird eine gute Stabilität der Pritsche gewährleistet.

Auf einem Wagen mit Doppelrahmen sind die Befestigungen für die Rungen fest und das Doppelachsaggregat kann nicht verlagert werden. Der Wagen ist als Standard mit vier Paar Rungen ausgerüstet. Selbstverständlich sind Halterungen auch für weitere Rungen erhältlich. Zum Transport von Reisig kann der Wagen auch mit breiteren Rungen ausgerüstet werden.

Wenn Sie mit dem hochwertigen K.T.S Rückewagen in den Forst fahren, sind Sie gut gerüstet.

Er verfügt über ein überdimensioniertes Gelenk zur Wagenlenkung. Bogie-Kästen, Achsen und Räder können viele Jahre lang schwere Lasten aushalten. Die gute Fahrbarkeit und die großen Räder verringern das Risiko von Schäden auf Böden und nachwachsendem Wald.

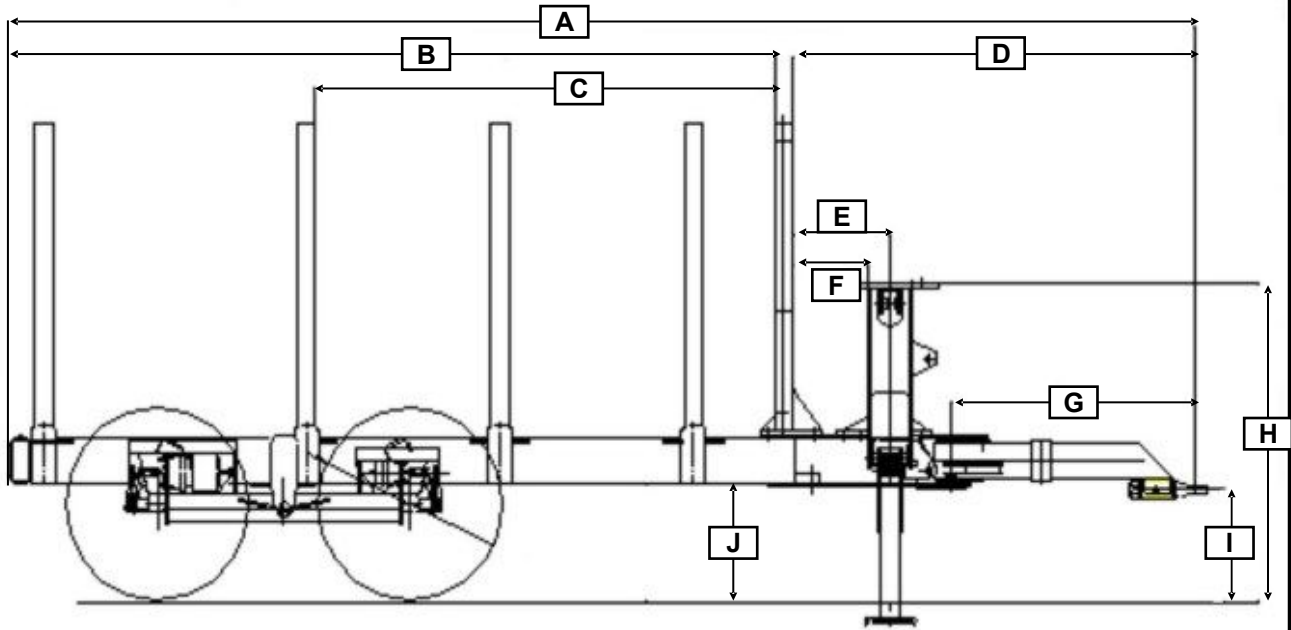
Ein niedrig positioniertes Schwenkwerk, am Kran mit vier Schwenkkolben, hält die Sicht auf die Arbeit frei.

[www.Hans-Seibold.de](http://www.Hans-Seibold.de)

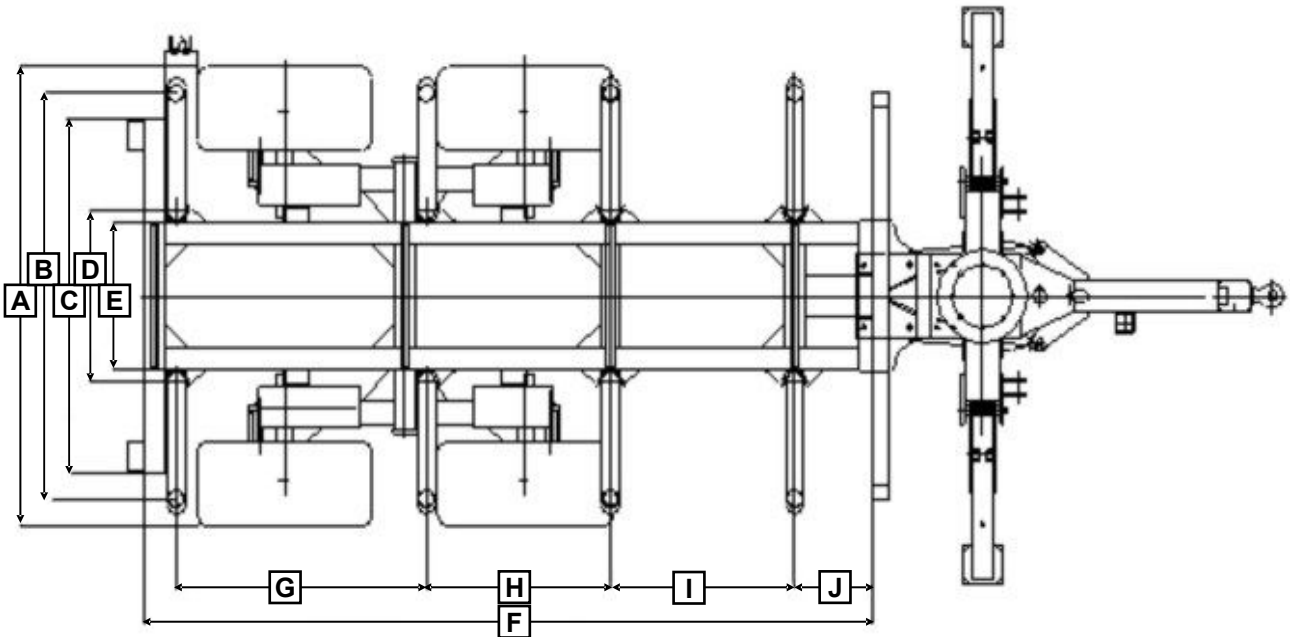
[KTS.Hans-Seibold.de](http://KTS.Hans-Seibold.de)



### Abmessungen K.T.S Rückewagen 10,6 t, 13 t



| Position | 10,6 t | 13,0 t | Position | 10,6 t | 13,0 t | Position | 10,6 t | 13,0 t | Position | 10,6 t | 13,0 t |
|----------|--------|--------|----------|--------|--------|----------|--------|--------|----------|--------|--------|
| A mm     | 6.000  | 6.054  | D mm     | 1.980  | 1.935  | G mm     | 1.160  | 1.200  | J mm     | 550    | 608    |
| B mm     | 3.940  | 4.000  | E mm     | 495    | 435    | H mm     | 1.463  | 1.529  |          |        |        |
| C mm     | 2.180  | 2.628  | F mm     | 365    | 335    | I mm     | 550    | 574    |          |        |        |

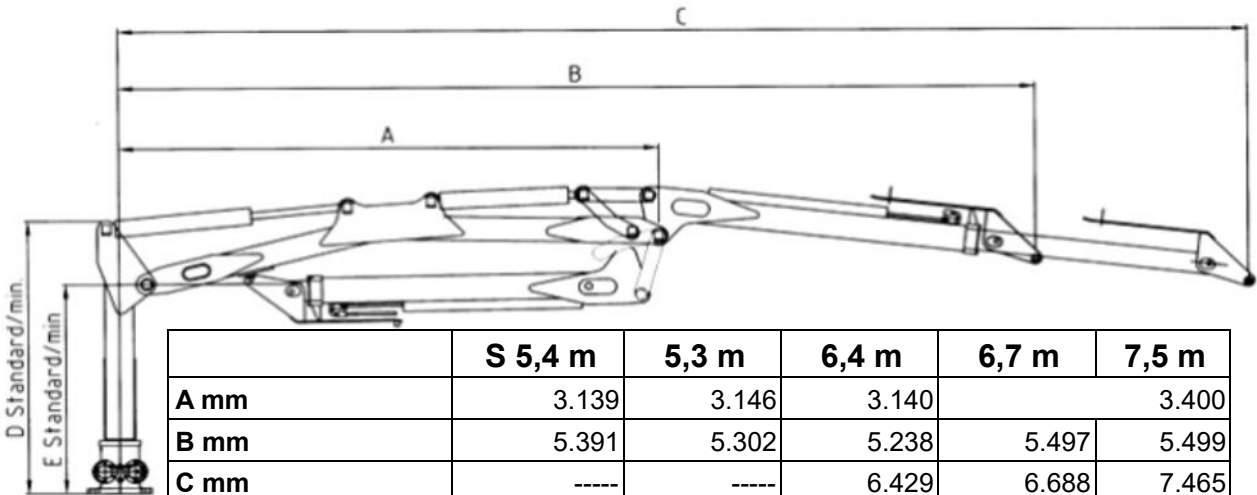


| Position | 10,6 t | 13,0 t | Position | 10,6 t | 13,0 t | Position | 10,6 t | 13,0 t | Position | 10,6 t | 13,0 t |
|----------|--------|--------|----------|--------|--------|----------|--------|--------|----------|--------|--------|
| A mm     | 2.200  | 2.400  | D mm     | 815    | 815    | G mm     | 1.248  | 1.142  | J mm     | 360    | 470    |
| B mm     | 1.945  | 2.214  | E mm     | 700    | 700    | H mm     | 918    | 1.142  |          |        |        |
| C mm     | 1.700  | 1.890  | F mm     | 3.940  | 4.000  | I mm     | 918    | 1.060  |          |        |        |

## Technische Daten K.T.S Rückewagen alle Modelle

| Ausrüstung   | Wagen 5.5 t   | Wagen 7.0 t                         | Wagen 8.5 t                             | Wagen 10.0 t                  | Wagen 11.0 t        | Wagen 10.6 t                         | Wagen 13.0 t         |
|--|---|-------------------------------------|---|-------------------------------|---------------------|--------------------------------------|----------------------|
| Höchstlast   | 5.5 t   | 7.0 t                               | 8.5 t                                   | 10.0 t                        | 11.0 t              | 10.6 t                               | 13.0 t               |
| Wagentyp   | Doppelrahmen mit Pritsche   |                                     |   | Einfachrahmen - Zentralrahmen |                     | Doppelrahmen                         |                      |
| Standardkran   | 5.4 m   |                                     | 5.3 m                                   | 6.4 m                         | 6.7 m               | 6.4 m                                | 7.5 m                |
| Montage von Kran bis zu 7,5 m möglich  | Nein  |                                     | Ja                                      |                               |                     |                                      |                      |
| <b>Der Anhänger ist homologiert</b>  | <b>Nein</b>   |                                     | <b>Ja</b>                               |                               |                     |                                      |                      |
| Abnehmbarer Dreipunktadapter um Kranmontage auf dem Traktor zu ermöglichen                             | Nicht möglich   |                                     | Ja / Standard                           |                               |                     |                                      |                      |
| Nutzfläche   | 0.80 m <sup>2</sup>   | 1.25 m <sup>2</sup>                 | 1.80 m <sup>2</sup>                     | 2.35 m <sup>2</sup>           |                     | 2.80 m <sup>2</sup>                  |                      |
| Motorsägekasten  | Nicht möglich   |                                     | Zusatzaus-rüstung                       | Ja / Standard                 |                     |                                      |                      |
| Frontgitter  | Ja / Standard   |                                     |   |                               |                     |                                      |                      |
| Höhe des Frontgitters  | 850 mm  |                                     | 1.100 mm                                | 1.400 mm                      |                     | 1.550 mm                             |                      |
| Höhe der Rungen  | 850 mm  |                                     | 1.100 mm                                | 1.400 mm                      |                     | 1.550 mm                             |                      |
| Abmessung Rungen mit Innenverstärkung im Fuß   | 76 x 6 mm   |                                     | 89 x 6 mm                               |                               |                     |                                      |                      |
| Verlängerungsrungen  | Nein. Rungen sind als eine Einheit hergestellt  |                                     |   |                               |                     |                                      |                      |
| Trennrungen für Holzsortieren  | Nicht möglich   |                                     | Zusatzaus-rüstung                       |                               |                     |                                      |                      |
| Anzahl Rungen  | 6 St.   | 4 St.                               |   | 6 St.                         | 8 St.               |                                      |                      |
| Weitere Rungen anbaubar  | Nein  |                                     | Ja                                      |                               |                     |                                      |                      |
| Hydraulische Stützbeine  | Ja / Standard   |                                     |   |                               |                     |                                      |                      |
| Klappbare Stützbeine   | Nicht möglich   |                                     | Ja / Standard                           |                               |                     |                                      |                      |
| Teleskopstützbeine   | Standard  |                                     | Zusatzaus-rüstung                       |                               |                     |                                      |                      |
| Wagensteuerung   | Zusatzaus-rüstung   |                                     | Ja / Standard                           |                               |                     |                                      |                      |
| Anzahl Wagenlenkzylinder   | 1 St. Zusatzaus-rüstung   |                                     | 1 St.                                   | 2 St.                         |                     |                                      |                      |
| Lenkwinkel für Wagenlenkung  | 35°<br>Lenkausschlag Zusatzaus-rüstung  |                                     | 40° Lenkausschlag nach rechts und links |                               |                     |                                      |                      |
| Zugöse für Traktorhaken  | Geschmiedete Zugöse für Zughaken  |                                     |   |                               |                     |                                      |                      |
| Maulkupplung für Traktor ohne Zughaken   | Zusatzaus-rüstung   |                                     |   | Nein                          |                     |                                      |                      |
| Schmierbare Buchsen oder Gelenklager in allen Verbindungen   | Ja / Standard   |                                     |   |                               |                     |                                      |                      |
| Durchmesser des Gelenkbolzens für Wagenlenkung   | 50 mm   |                                     | 70 mm                                   |                               |                     |                                      |                      |
| Doppelachsaggregat   | Nein. 1 Achse   |                                     | Ja / Standard                           |                               |                     |                                      |                      |
| Neigungswinkel Doppelachsaggregat  | -   |                                     | + 30°                                   |                               |                     |                                      |                      |
| Achsabstand  | -   |                                     | 995 mm                                  |                               |                     |                                      |                      |
| Abstand beim Doppelachsaggregat von Mitte Vorderachse bis Mitte Gelenkpunkt                            | -   |                                     | 530 mm                                  |                               |                     |                                      |                      |
| Spurweite  | 1.510 mm  | 1.649 mm                            |   | 1.803 mm                      | 1.722 mm            |                                      |                      |
| Reifendimension Standard, andere Dimensionen auf Bestellung  | 400/60 x 15,5/4 Lagen   | 11,5/80 x 15,3/10 Lagen             | 400/60 x 15,5/14 Lagen                  |                               | 500/50-17           | 400/60 x 15,5/14 Lagen Traktorprofil | 500/50-17            |
| Bremsen; Trommel- oder Scheibenbremse  | Zusatzaus-rüstung   |                                     |   |                               |                     |                                      |                      |
| Druckluftbremsen   | Nicht möglich   |                                     | Zusatzaus-rüstung                       |                               |                     |                                      |                      |
| Bremsschläuche völlig geschützt in Rahmen oder Trägerstahlrohren                                       | Ja / Standard, wenn Wagen mit Bremse ausgerüstet ist  |                                     |   |                               |                     |                                      |                      |
| Anzahl erforderlicher Kippanschlüsse   | 1 doppeltwirkender + 1 einzelwirkender mit getrenntem Rücklauf oder 2 doppeltwirkende Ausrüstung vorhanden für Betrieb mit 1 einzelwirkendem und 1 Rücklauf |                                     |   |                               |                     |                                      |                      |
| Stützfuß   | -   |                                     | Zusatzaus-rüstung                       |                               |                     |                                      |                      |
| Hydraulischer Radantrieb einschl. Reifen mit Traktorprofil   | Nicht möglich   |                                     | Zusatzaus-rüstung                       |                               |                     |                                      |                      |
| Ventil für den Betrieb des Krans mit Pumpe für den hydraulischen Antrieb                               | Nicht möglich   |                                     | Ja / Standard                           |                               |                     |                                      |                      |
| Achszapfen, Abmessung  | 70 x 70 mm  | 60 x 60 mm<br>70 x 70 mm<br>Bremsse | 70 x 70 mm                              | 80 x 80 mm                    |                     |                                      |                      |
| Längsträger aus Spezialstahl   | 80 x 20 x 5 mm<br>2 St.   | 140 x 140 x 5 mm                    | 180 x 180 x 6 mm                        | 180 x 180 x 8 mm              | 180 x 180 x 10 mm   | 200 x 100 x 8 mm<br>2 St.            |                      |
| Nutzbreite am Boden der Ladefläche   | 890 mm Pritschenbreite  | 890 mm                              | 910 mm                                  |                               |                     |                                      |                      |
| Ladebreite zwischen Rungenspitzen  | 1.670 mm  | 1.648 mm                            | 1.830 mm                                |                               | 2.180 mm            |                                      |                      |
| Ladebreite zwischen den Rungenspitzen für die Reisig-Ausrüstung  | Keine Reisig-Ausrüstung möglich   |                                     | 3 000 mm                                |                               |                     |                                      |                      |
| Gesamthöhe einschl. Kran bei Zughöhe von 400 mm; Dieses Maß hängt ab von der Höhe des Traktorhakens ab | Ca. 2.460 mm  | Ca. 2.275 mm                        | Ca. 2.790 mm                            | Ca. 2.990 mm                  | Ca. 3.000 mm        | Ca. 2.990 mm                         | Ca. 3.100 mm         |
| Empfohlene Traktorgröße bei voller Ladung  | ab 30 PS und größer   |                                     | ab 40 PS und größer                     | ab 65 PS und größer           | Ab 85 PS und größer |                                      | Ab 110 PS und größer |
| Gesamtgewicht Rückewagen   | 1.270 ka  | 1.260 ka                            | 2.391 ka                                | 2.609 ka                      | 2.667 ka            | 2.609 ka                             | 3.100 ka             |
| Gesamtgewicht ohne Kran und Dreipunktadapter   | 788 kg  | 778 kg                              | 1.360 kg                                | 1.495 kg                      | 1.675 kg            | 1.495 kg                             | 2.040 kg             |

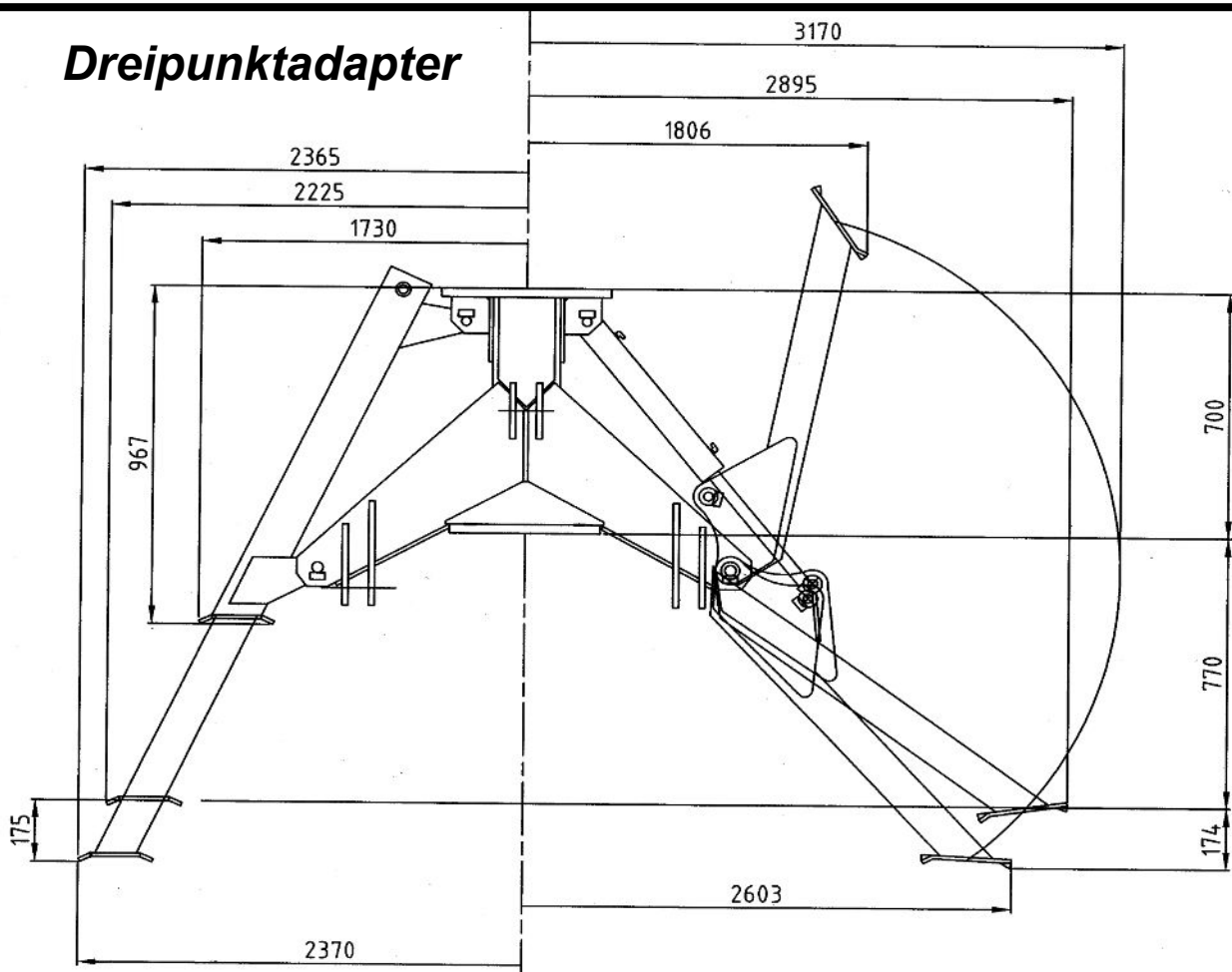
## K.T.S Hydraulikkranne S 5,4; 5,3; 6,4; 6,7 und 7,5 m



|  | S 5,4 m | 5,3 m | 6,4 m | 6,7 m | 7,5 m |
|--|---------|-------|-------|-------|-------|
| <b>A mm</b>                                | 3.139   | 3.146 | 3.140 | 3.400 |       |
| <b>B mm</b>                                | 5.391   | 5.302 | 5.238 | 5.497 | 5.499 |
| <b>C mm</b>                                | -----   | ----- | 6.429 | 6.688 | 7.465 |
| <b>D Standard mm</b>                       | 1.515   | 1.324 | 1.524 | 1.436 |       |
| <b>D Minimum mm</b>                        | 815     |       | 920   | 980   |       |
| <b>E Standard mm</b>                       | 1.162   | 944   | 1.144 | 1.025 |       |
| <b>E Minimum mm</b>                        | 462     |       | 540   | 650   |       |
| <b>Breite der Drehzylinder, Einbaumaße</b> | 1.246   |       | 1.472 |       |       |

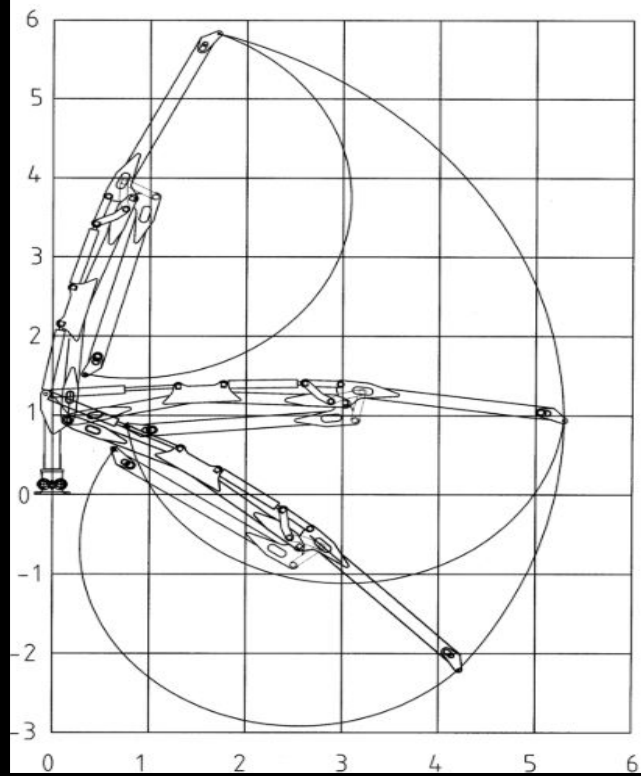
Wenn 6,4 bis 7,5 m-Krane mit einem 8,5 t Rückewagen verkauft werden, ist das Maß D=1.318 mm

### Dreipunktadapter

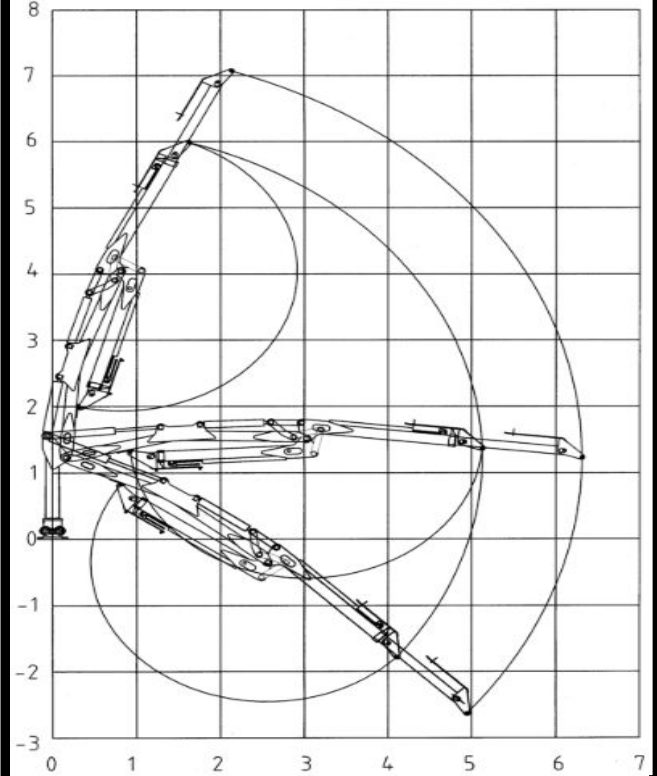


**Bewegungsschema für K.T.S Hydraulikkranne 5,3; 6,4; 6,7 und 7,5 m**

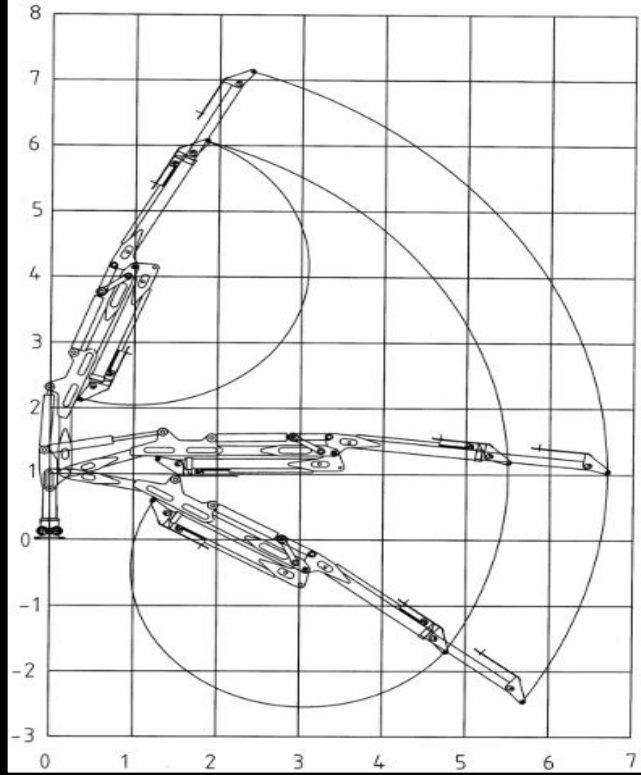
**K.T.S 5,3 m - Grabtiefe ca. 2,7 m**



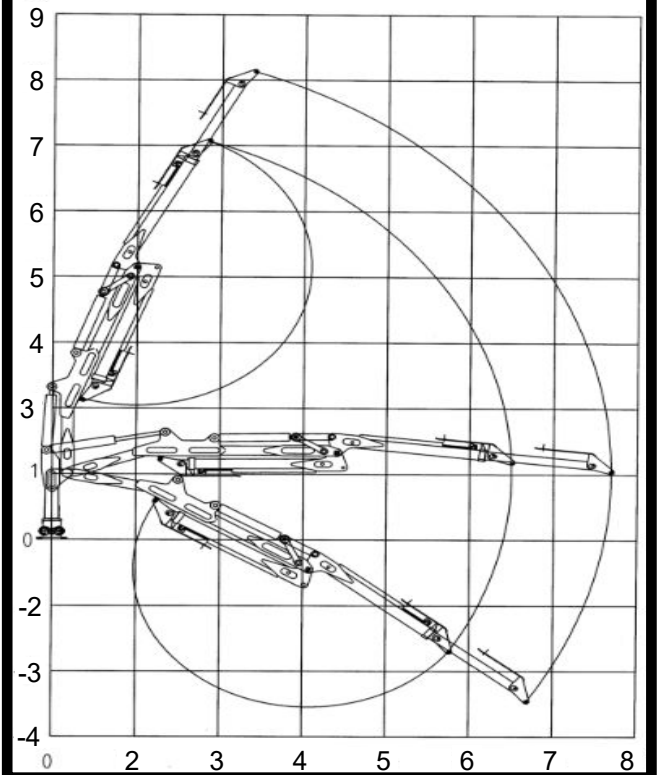
**K.T.S 6,4 m - Grabtiefe ca. 2,7 m**



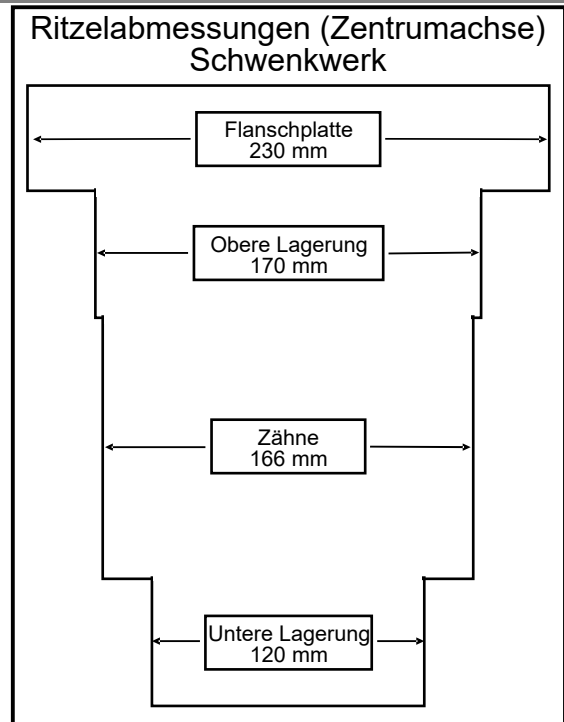
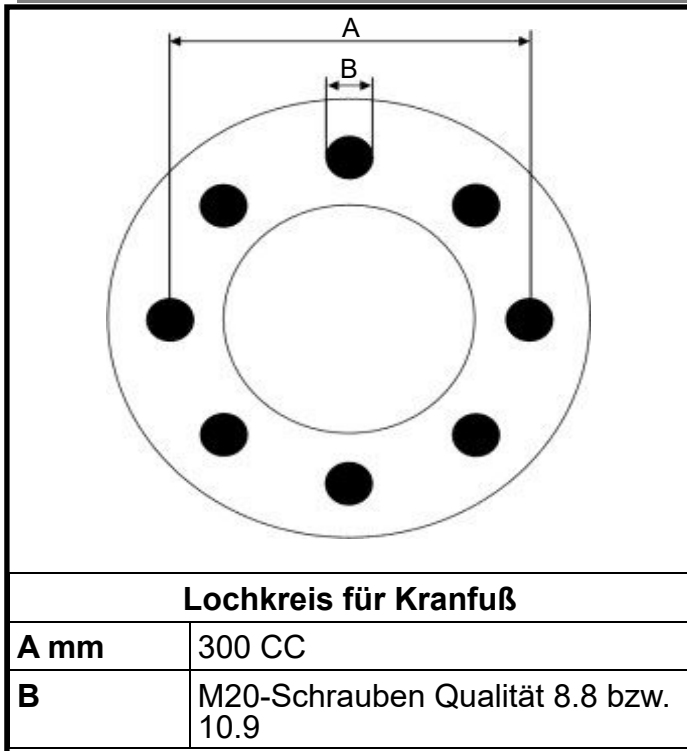
**K.T.S 6,7 m - Grabtiefe ca. 2,4 m**



**K.T.S 7,5 m - Grabtiefe ca. 2,4 m**



**Ritzelabmessungen und Lochkreis für Schwenkwerk 3,5 und 5,0 t/m**  
 Kranmodelle 5,3; 6,4; 6,7; 7,5 und Z-6,1 m



**Ritzelabmessungen und Lochkreis für Schwenkwerk 2,5 t/m**  
 Kranmodell S 5,4 m

